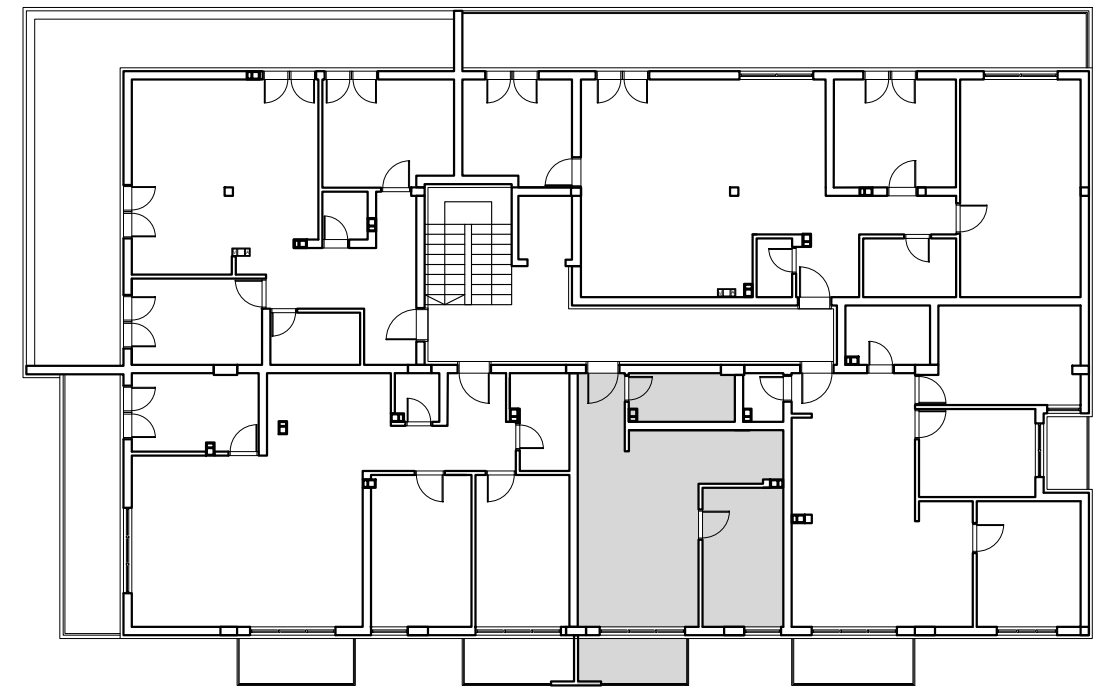
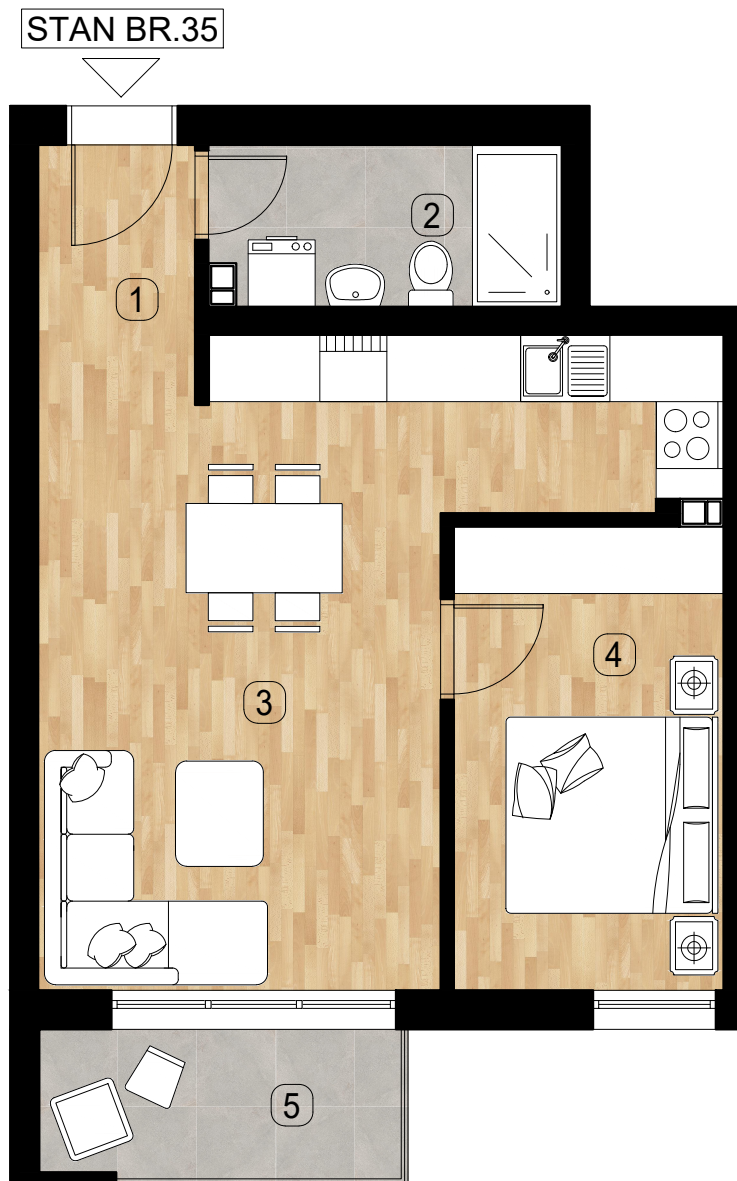


# VIŠEPORODIČNI STAMBENI OBJEKAT (P+4+Ps)

## POVUČEN SPRAT



STAN BR.35					
BROJ	NAZIV PROSTORIJE	OBRADA PODA	OBRADA ZIDA	OBRADA PLAFONA	P (m <sup>2</sup> )
1	HODNIK	LAMINAT	poludisperzija	poludisperzija	3.28
2	KUPATILO	KERAMIČKE PLOČICE	keramičke pločice	poludisperzija	4.47
3	DNEVNA SOBA + TRPEZARIJA + KUHINJA	LAMINAT	poludisperzija	poludisperzija	24.21
4	SPAVAČA SOBA 1	LAMINAT	poludisperzija	poludisperzija	10.04
5	TERASA	KERAMIČKE PLOČICE	/	/	4.54
<b>UKUPNA POVRŠINA STAN BR.35</b>					<b>46.54</b>



**BMT LUX Invest DOO**  
Zrenjanin

Radni Končara 14A  
23101 Zrenjanin, Srbija

Matični broj: 2167493  
PIB: 112441050  
Žiro račun: 310-0000000275815-81  
bmtluxinvest@gmail.com  
+381 23 604 952