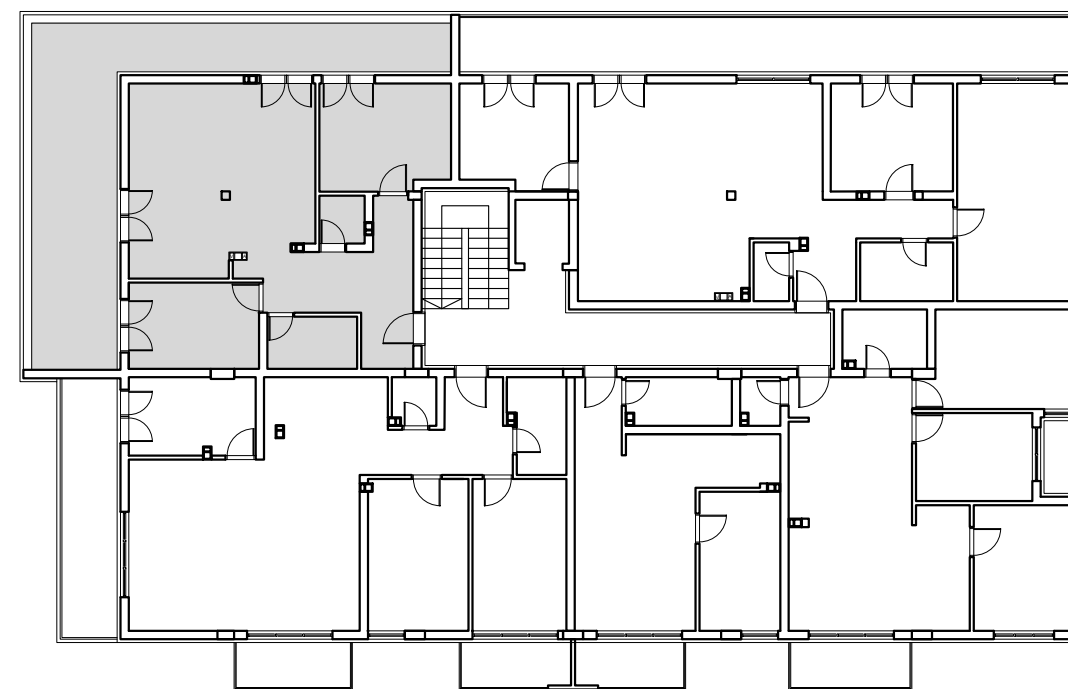
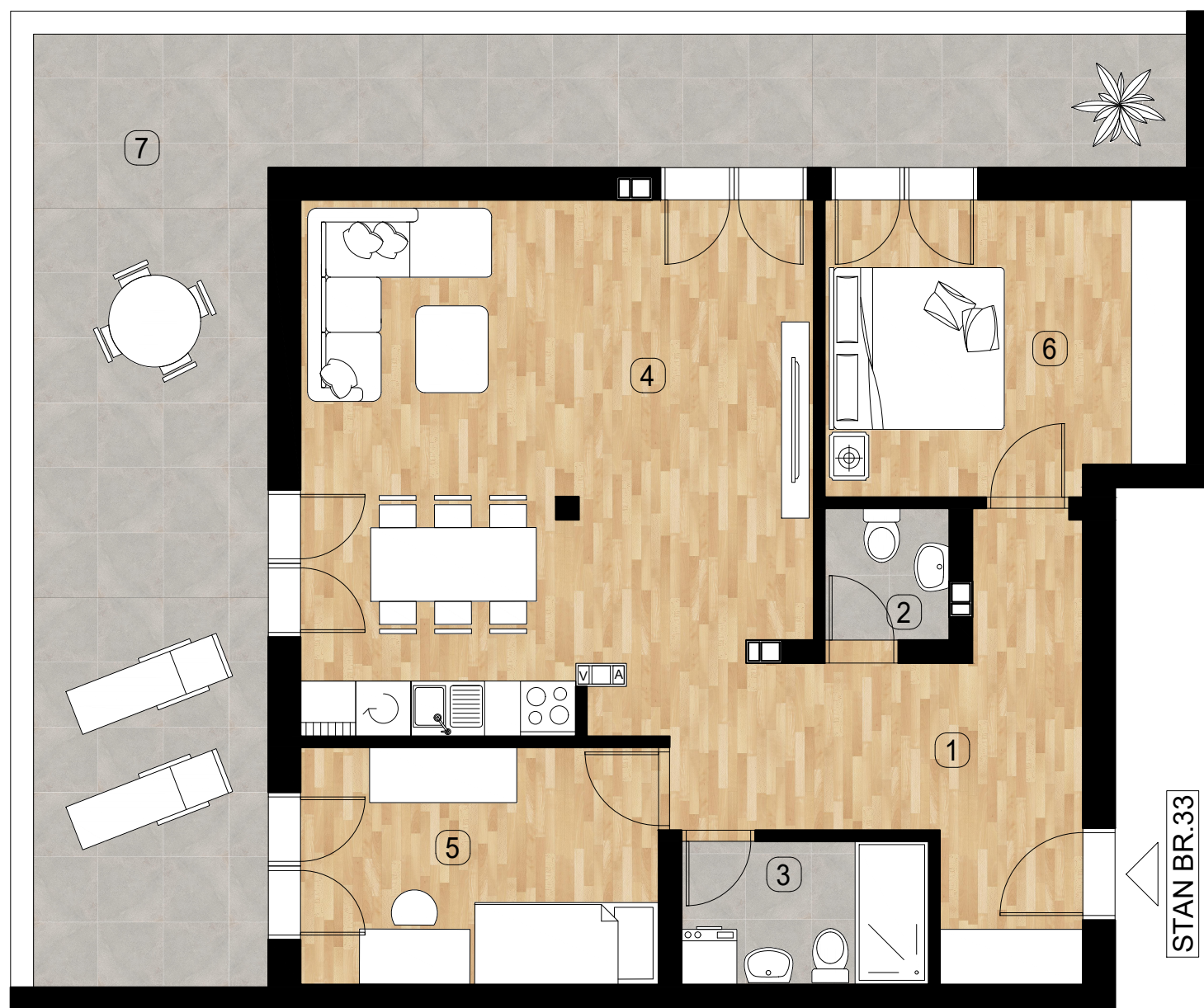


# VIŠEPORODIČNI STAMBENI OBJEKAT (P+4+Ps)

# POVUČEN SPRAT



STAN BR.33					
BROJ	NAZIV PROSTORIJE	OBRADA PODA	OBRADA ZIDA	OBRADA PLAFONA	P (m <sup>2</sup> )
1	HODNIK	LAMINAT	poludisperzija	poludisperzija	12.75
2	WC	KERAMIČKE PLOČICE	keramičke pločice	poludisperzija	1.94
3	KUPATILO	KERAMIČKE PLOČICE	keramičke pločice	poludisperzija	4.18
4	DNEVNA SOBA + TRPEZARIJA + KUHINJA	LAMINAT	poludisperzija	poludisperzija	31.00
5	SPAVAĆA SOBA 1	LAMINAT	poludisperzija	poludisperzija	10.02
6	SPAVAĆA SOBA 2	LAMINAT	poludisperzija	poludisperzija	12.30
7	TERASA	KERAMIČKE PLOČICE	/	/	40.87
UKUPNA POVRŠINA STAN BR.33					113.06



**BMT LUX Invest DOO**  
Zrenjanin

Radle Končara 14A  
23101 Zrenjanin, Srbija

Matični broj: 2167493  
PIB: 112441050  
Žiro račun: 310-000000275815-81  
bmtluxinvest@gmail.com  
+381 23 604 952