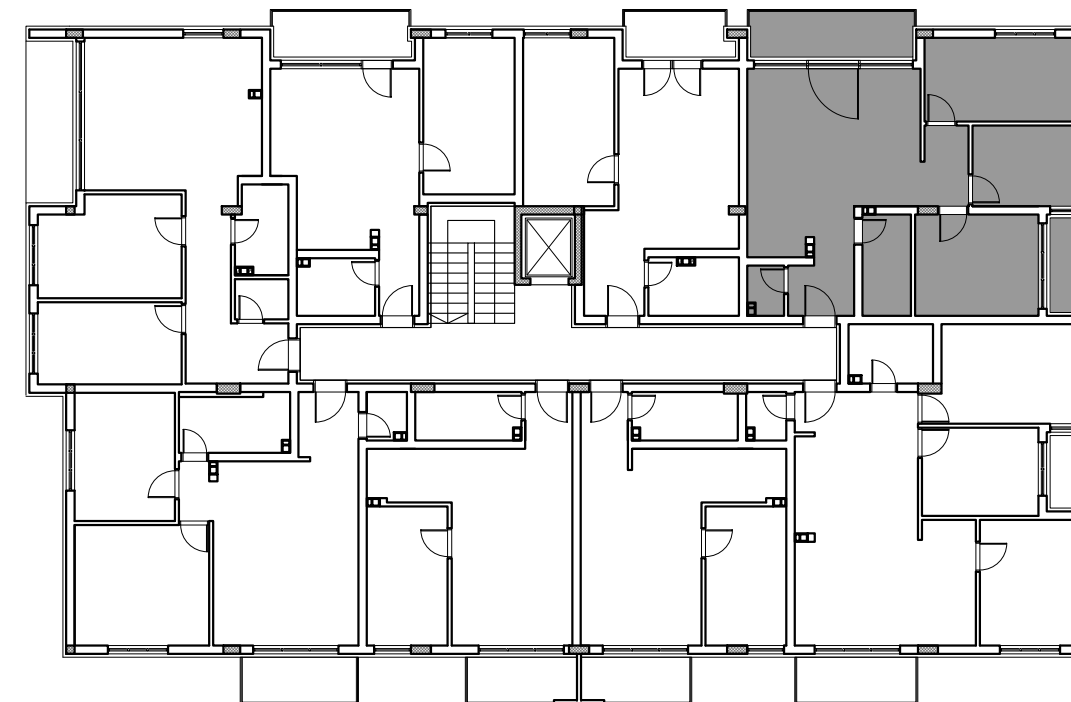


# VIŠEPORODIČNI STAMBENI OBJEKAT (P+4+Ps)

## 4. SPRAT



STAN BR.31



STAN BR.31

BROJ	NAZIV PROSTORIJE	OBRADA PODA	OBRADA ZIDA	OBRADA PLAFONA	P (m <sup>2</sup> )
1	HODNIK	LAMINAT	poludisperzija	poludisperzija	3.98
2	WC	KERAMIČKE PLOČICE	keramičke pločice	poludisperzija	1.65
3	KUPATILO	KERAMIČKE PLOČICE	keramičke pločice	poludisperzija	4.39
4	DNEVNA SOPBA + TRPEZARIJA + KUHINJA	LAMINAT	poludisperzija	poludisperzija	28.58
5	SPAVAĆA SOBA 1	LAMINAT	poludisperzija	poludisperzija	11.15
6	SPAVAĆA SOBA 2	LAMINAT	poludisperzija	poludisperzija	7.98
7	SPAVAĆA SOBA 3	LAMINAT	poludisperzija	poludisperzija	11.88
8	TERASA	KERAMIČKE PLOČICE	/	/	3.81
9	TERASA	KERAMIČKE PLOČICE	/	/	6.99
<b>UKUPNA POVRŠINA STAN BR.31</b>					<b>80.41</b>



**BMT LUX Invest DOO**  
Zrenjanin

Radni Končara 14A  
23101 Zrenjanin, Srbija

Matični broj: 2167493

PIB: 112441050

Žiro račun: 310-000000275815-81

bmtluxinvest@gmail.com

+381 23 604 952