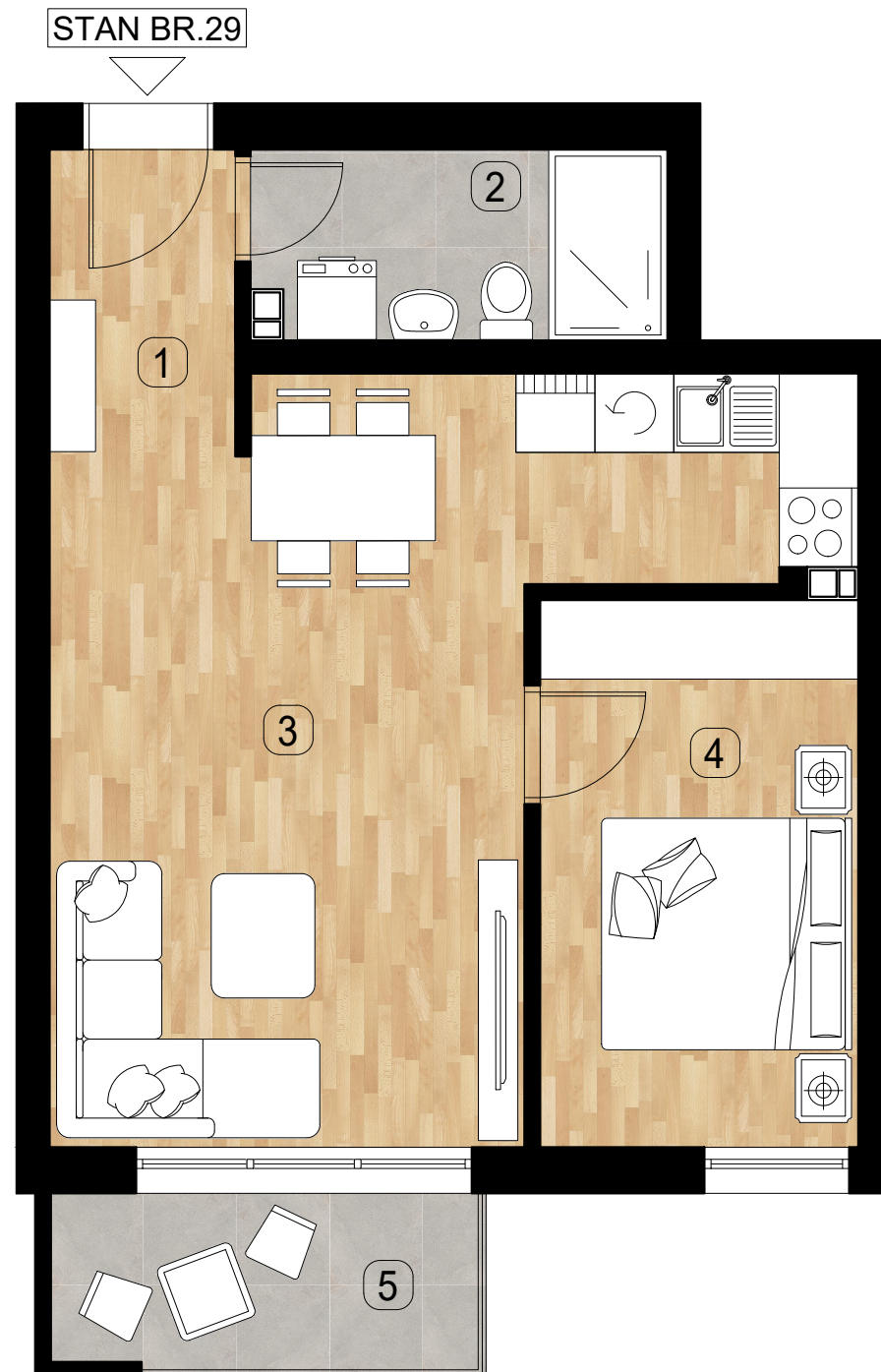
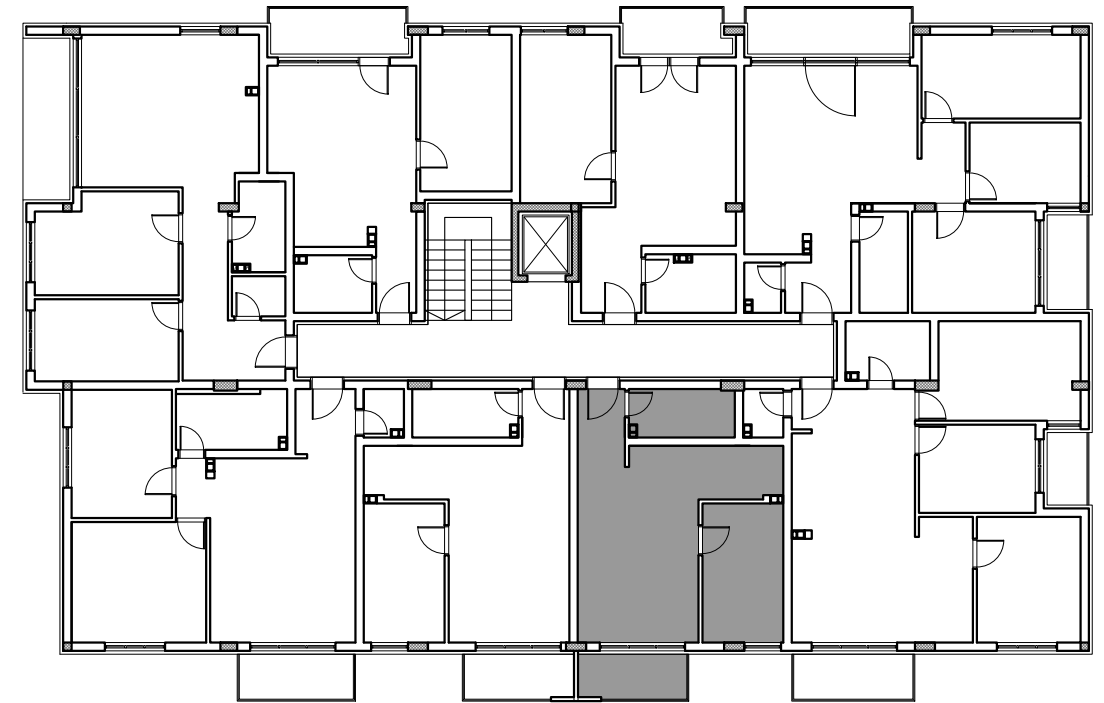


# VIŠEPORODIČNI STAMBENI OBJEKAT (P+4+Ps)



## 4. SPRAT



STAN BR.29					
BROJ	NAZIV PROSTORIJE	OBRADA PODA	OBRADA ZIDA	OBRADA PLAFONA	P (m <sup>2</sup> )
1	HODNIK	LAMINAT	poludisperzija	poludisperzija	3.29
2	KUPATILO	KERAMIČKE PLOČICE	keramičke pločice	poludisperzija	4.59
3	DNEVNA SOBA + TRPEZARIJA + KUHINJA	LAMINAT	poludisperzija	poludisperzija	24.21
4	SPAVAĆA SOBA 1	LAMINAT	poludisperzija	poludisperzija	10.04
5	TERASA	KERAMIČKE PLOČICE	/	/	4.54
UKUPNA POVRŠINA STAN BR.29					46.67



**BMT LUX Invest DOO**  
Zrenjanin

Radni Končara 14A  
23101 Zrenjanin, Srbija

Matični broj: 2167493  
PIB: 112441050  
Žiro račun: 310-000000275815-81  
bmtluxinvest@gmail.com  
+381 23 604 952