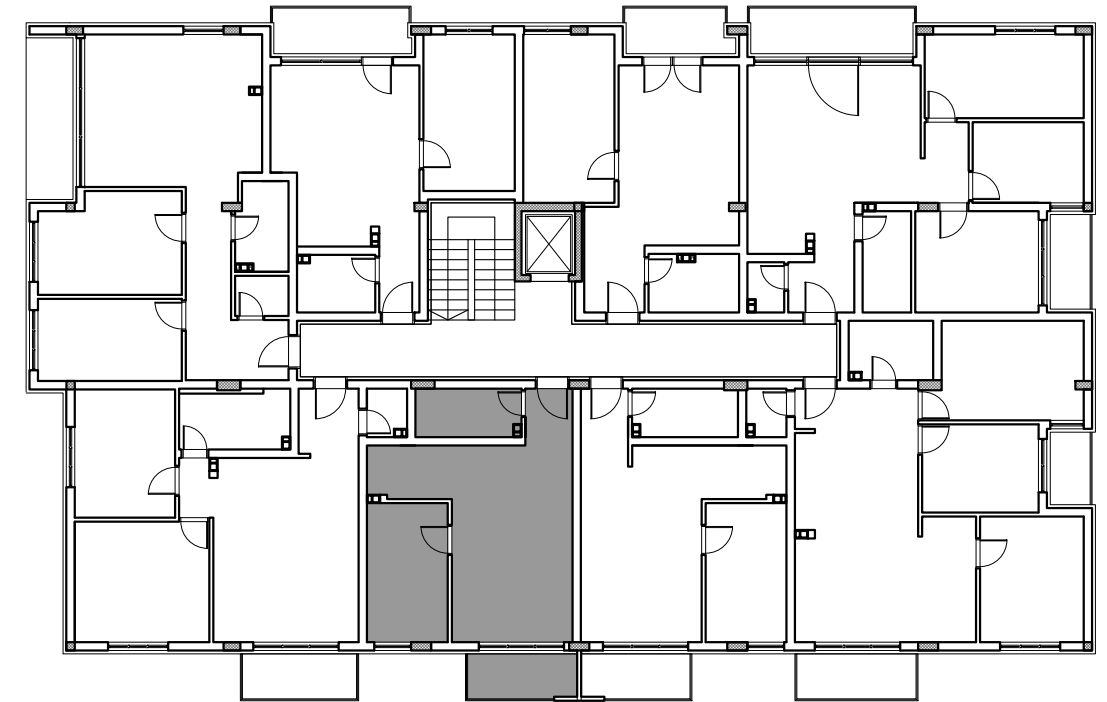
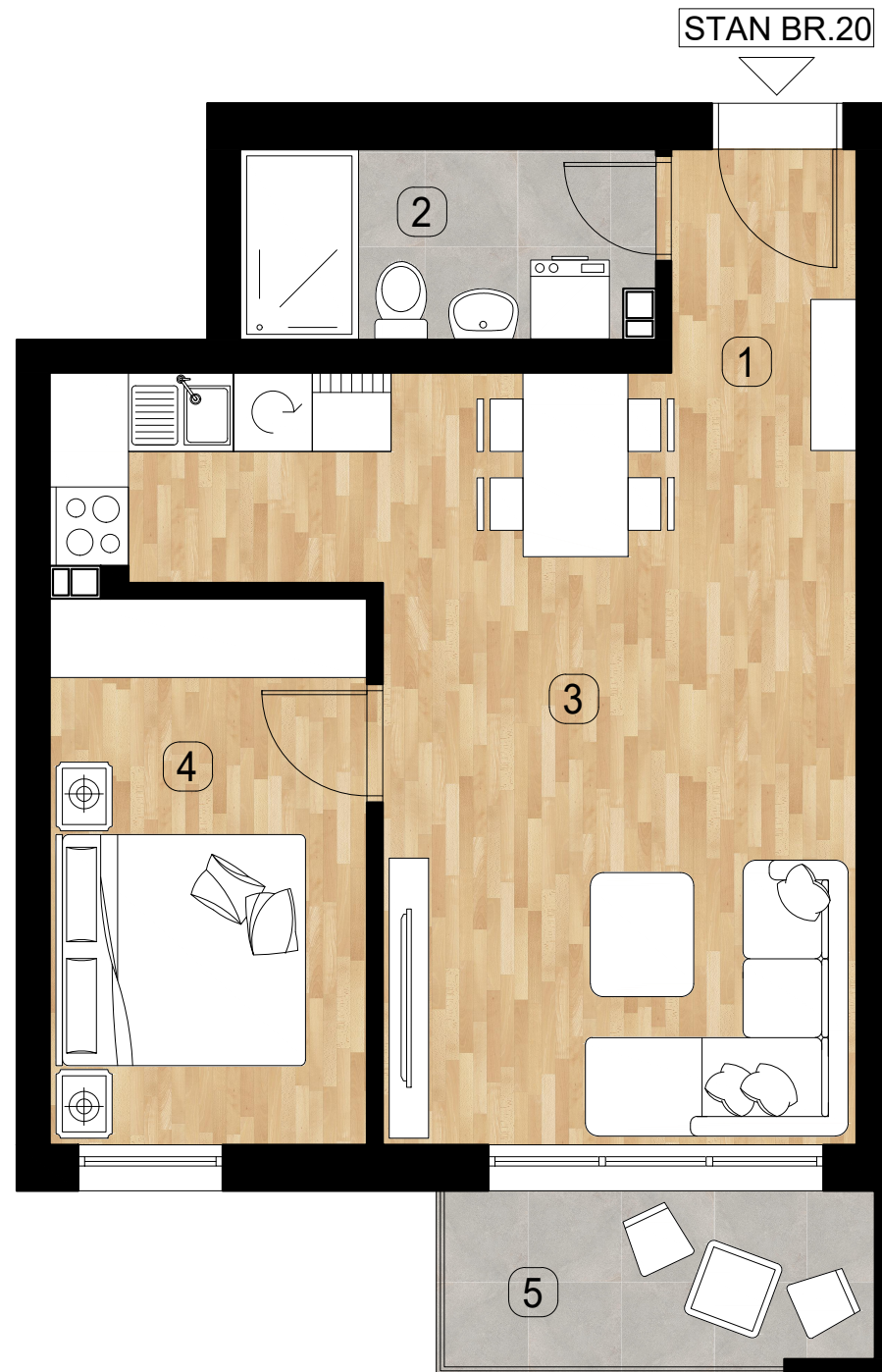


# VIŠEPORODIČNI STAMBENI OBJEKAT (P+4+Ps)

## 3. SPRAT



STAN BR.20					
BROJ	NAZIV PROSTORIJE	OBRADA PODA	OBRADA ZIDA	OBRADA PLAFONA	P (m <sup>2</sup> )
1	HODNIK	LAMINAT	poludisperzija	poludisperzija	2.40
2	KUPATILO	KERAMIČKE PLOČICE	keramičke pločice	poludisperzija	4.59
3	DNEVNA SOBA + TRPEZARIJA + KUHINJA	LAMINAT	poludisperzija	poludisperzija	25.17
4	SPAVAĆA SOBA 1	LAMINAT	poludisperzija	poludisperzija	10.04
5	TERASA	KERAMIČKE PLOČICE	/	/	4.59
UKUPNA POVRŠINA STAN BR.20					46.79



BMT LUX Invest DOO  
Zrenjanin

Rade Končara 14A  
23101 Zrenjanin, Srbija

Matični broj: 2167493  
PIB: 112441050  
Žiro račun: 310-000000275815-81  
bmtluxinvest@gmail.com  
+381 23 604 952