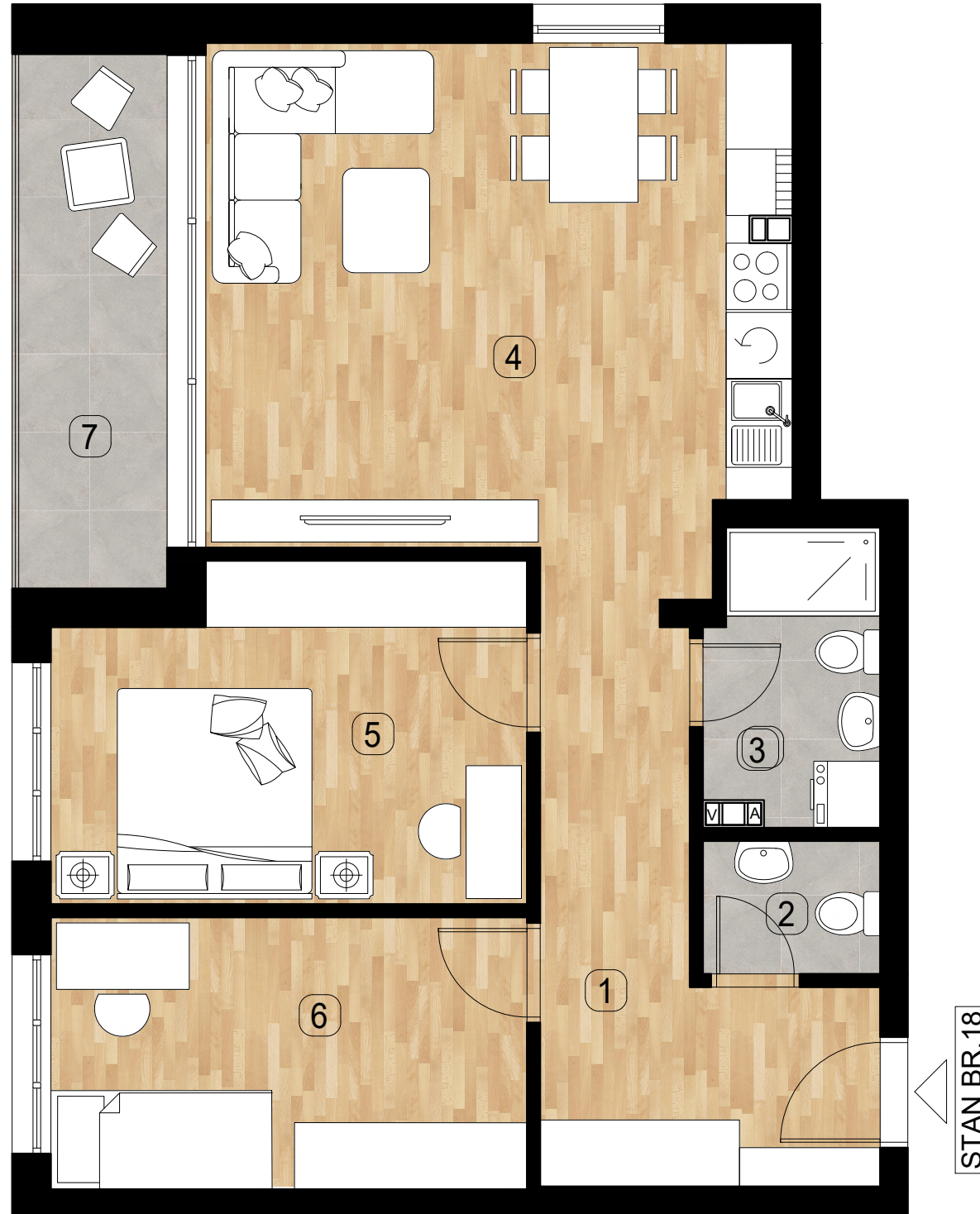
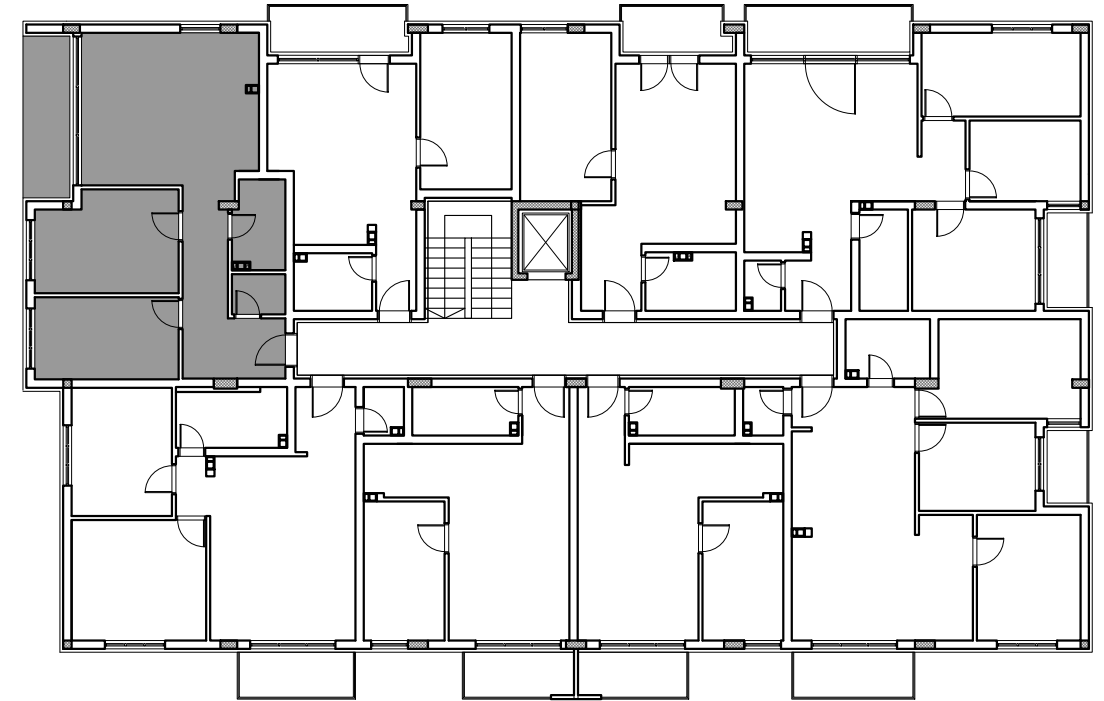


# VIŠEPORODIČNI STAMBENI OBJEKAT (P+4+Ps)



## 3. SPRAT



STAN BR.18					
BROJ	NAZIV PROSTORIJE	OBRADA PODA	OBRADA ZIDA	OBRADA PLAFONA	P (m <sup>2</sup> )
1	HODNIK	LAMINAT	poludisperzija	poludisperzija	10.18
2	WC	KERAMIČKE PLOČICE	keramičke pločice	poludisperzija	1.93
3	KUPATILO	KERAMIČKE PLOČICE	keramičke pločice	poludisperzija	4.15
4	DNEVNA SOPBA + TRPEZARIJA + KUHINJA	LAMINAT	poludisperzija	poludisperzija	24.56
5	SPAVAČA SOBA 1	LAMINAT	poludisperzija	poludisperzija	12.49
6	SPAVAČA SOBA 2	LAMINAT	poludisperzija	poludisperzija	10.56
7	TERASA	KERAMIČKE PLOČICE	/	/	6.76
UKUPNA POVRŠINA STAN BR.18					70.63



**BMT LUX Invest DOO**  
Zrenjanin

Radie Končara 14A  
23101 Zrenjanin, Srbija

Matični broj: 2167493  
PIB: 112441050  
Žiro račun: 310-000000275815-81  
bmtluxinvest@gmail.com  
+381 23 604 952