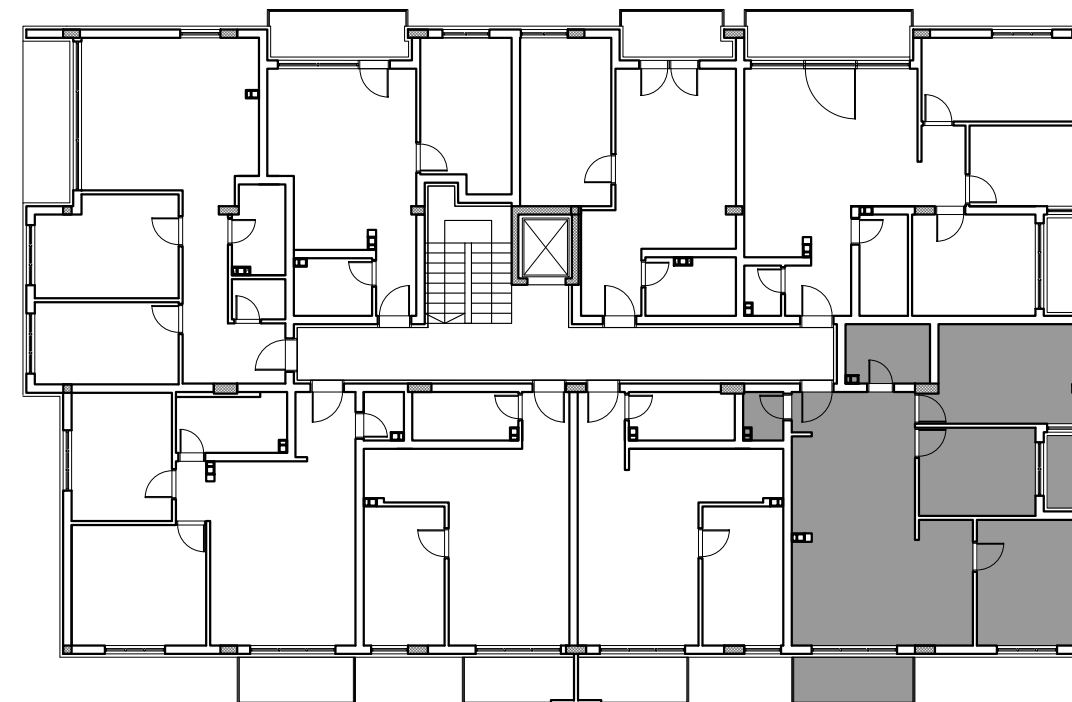


VIŠEPORODIČNI STAMBENI OBJEKAT (P+4+Ps)

1. SPRAT



STAN BR.6

| BROJ | NAZIV PROSTORIJE | OBRADA PODA | OBRADA ZIDA | OBRADA PLAFONA | P (m ²) |
|---------------------------|-------------------------------------|-------------------|-------------------|----------------|---------------------|
| 1 | HODNIK | LAMINAT | poludisperzija | poludisperzija | 4.44 |
| 2 | WC | KERAMIČKE PLOČICE | keramičke pločice | poludisperzija | 1.74 |
| 3 | KUPATILO | KERAMIČKE PLOČICE | keramičke pločice | poludisperzija | 4.49 |
| 4 | DNEVNA SOPBA + TRPEZARIJA + KUHINJA | LAMINAT | poludisperzija | poludisperzija | 29.81 |
| 5 | SPAVAĆA SOBA 1 | LAMINAT | poludisperzija | poludisperzija | 13.16 |
| 6 | SPAVAĆA SOBA 2 | LAMINAT | poludisperzija | poludisperzija | 9.14 |
| 7 | SPAVAĆA SOBA 3 | LAMINAT | poludisperzija | poludisperzija | 11.64 |
| 8 | TERASA | KERAMIČKE PLOČICE | / | / | 5.15 |
| 9 | TERASA | KERAMIČKE PLOČICE | / | / | 2.93 |
| UKUPNA POVRŠINA STAN BR.6 | | | | | 82.50 |



BMT LUX Invest DOO
Zrenjanin

Radni Končara 14A
23101 Zrenjanin, Srbija

Matični broj: 2167493
PIB: 112441050
Žiro račun: 310-000000275815-81
bmtluxinvest@gmail.com
+381 23 604 952