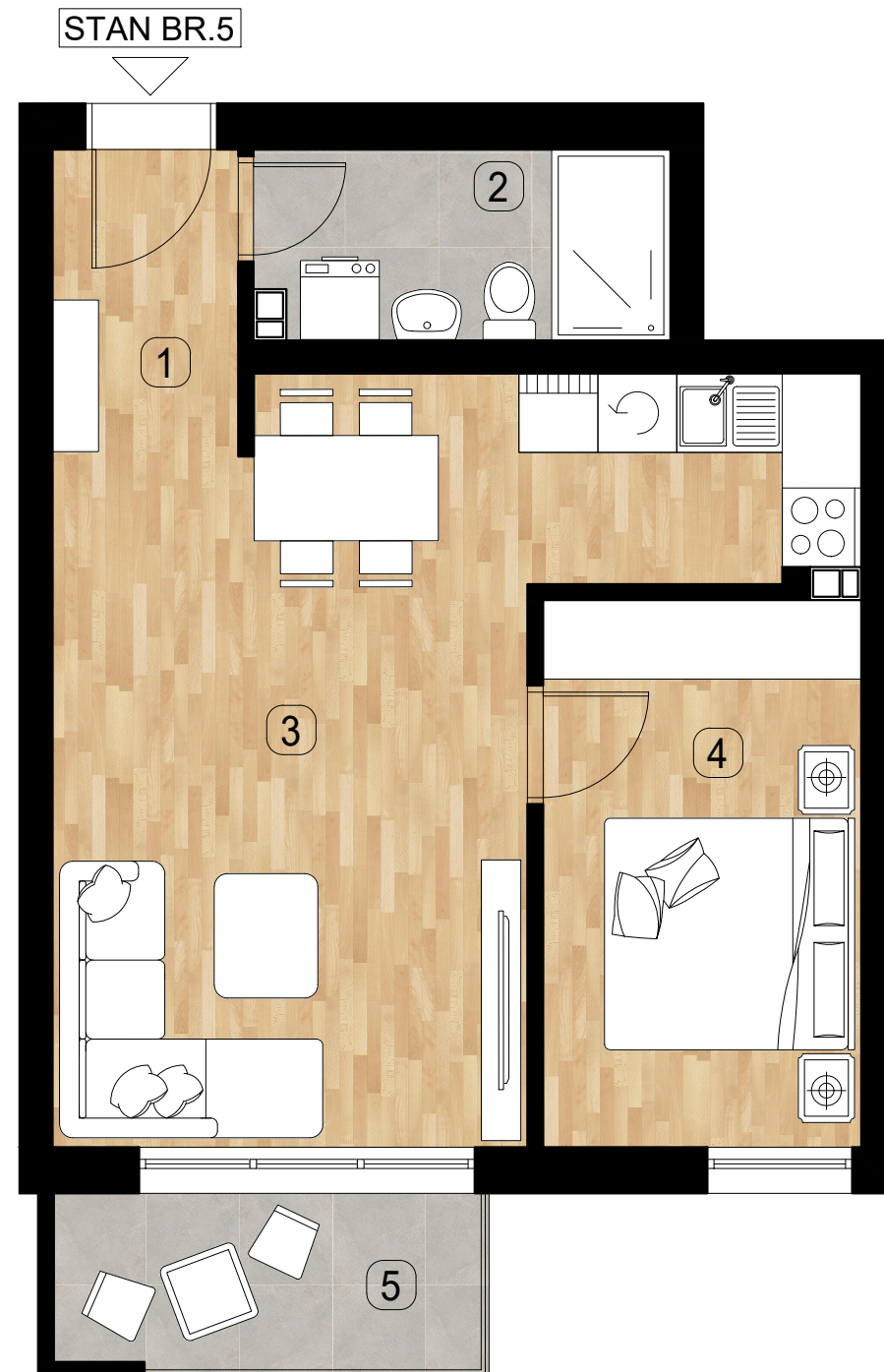
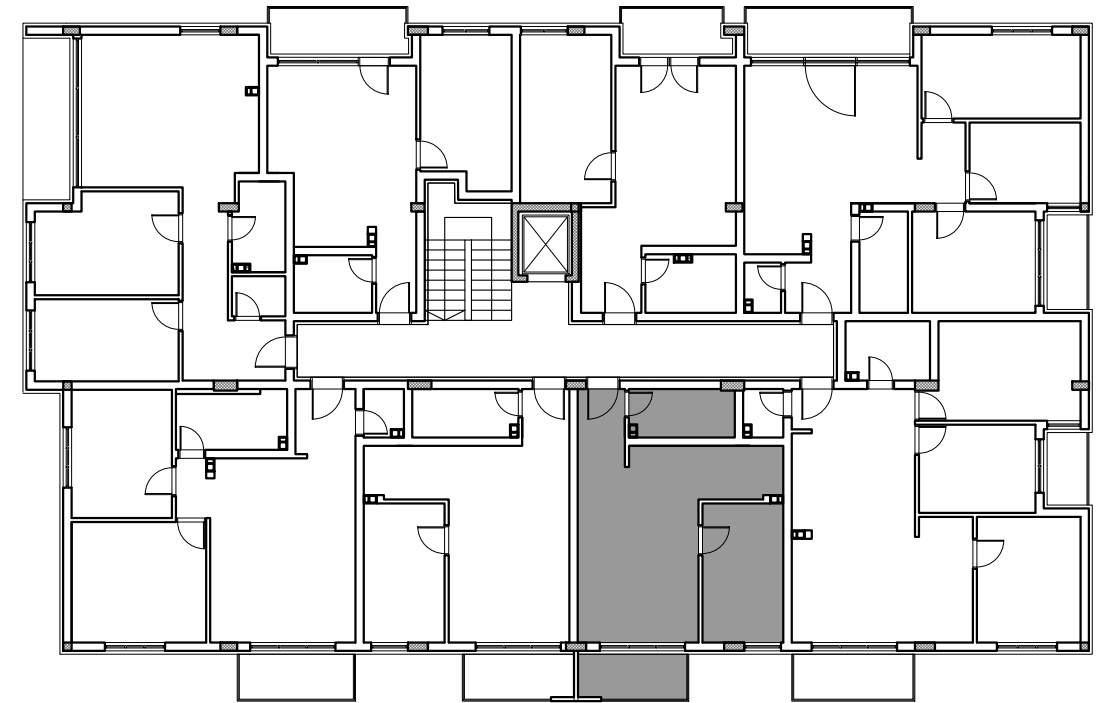


VIŠEPORODIČNI STAMBENI OBJEKAT (P+4+Ps)



1. SPRAT



| STAN BR.5 | | | | | |
|---------------------------|------------------------------------|-------------------|-------------------|----------------|---------------------|
| BROJ | NAZIV PROSTORIJE | OBRADA PODA | OBRADA ZIDA | OBRADA PLAFONA | P (m ²) |
| 1 | HODNIK | LAMINAT | poludisperzija | poludisperzija | 3.29 |
| 2 | KUPATILO | KERAMIČKE PLOČICE | keramičke pločice | poludisperzija | 4.59 |
| 3 | DNEVNA SOBA + TRPEZARIJA + KUHINJA | LAMINAT | poludisperzija | poludisperzija | 24.21 |
| 4 | SPAVAĆA SOBA 1 | LAMINAT | poludisperzija | poludisperzija | 10.04 |
| 5 | TERASA | KERAMIČKE PLOČICE | / | / | 4.54 |
| UKUPNA POVRŠINA STAN BR.5 | | | | | 46.67 |



BMT LUX Invest DOO
Zrenjanin

Rade Končara 14A
23101 Zrenjanin, Srbija

Matični broj: 2167493
PIB: 112441050
Žiro račun: 310-000000275815-81
bmtluxinvest@gmail.com
+381 23 604 952