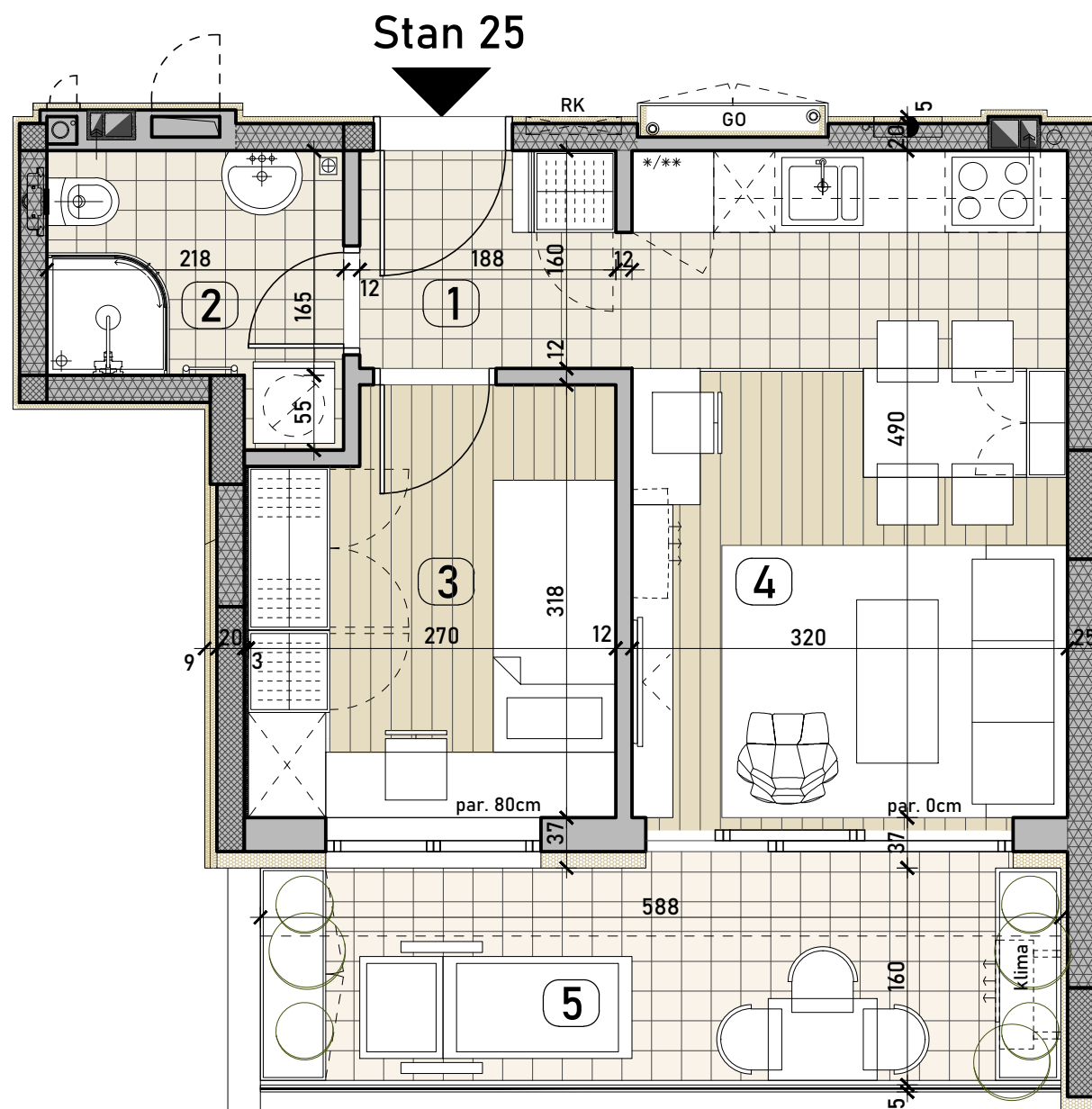
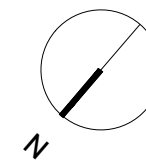


**SPECIFIČNOSTI LOKACIJE I STANOVA:**

- atraktivna lokacija u centru grada uz zeleni pojas Begeja povoljne orijentacije jugoistok-severozapad
- privatna osunčana bašta sa dečijim igralištem
- 23 parking mesta: 15 GM u garaži i 8 PM u dvorištu
- jednostrano, dvostrano, i trostrano orijentisani stanovi male dubine 4-7m, uz dobru osunčanost/prirodnu osvetljenost i ventilaciju, sa vizurama ka reci i centralnim ulicama
- jednostavna adaptabilnost i fleksibilnost stanova
- optimizovan prostor stana za odlaganje (garderoberi, plakari, ostave, vitrine, kuh. elementi,...), kao i prostor za rad
- fasadni zidovi od keramičkog klima bloka d=25cm, sa termoizolacijom u kombinaciji ploča grafitnog EPS-a d=10cm, i EPS-a i kamene vune d=12cm
- zidovi stana prema susedu od akustik klima blokova d=25cm, zvučne izolacije  $R_w=54dB$
- zidovi stana prema hodniku od akustik klima blokova d=20cm, sa termo-zvučnim izolacionim slojem ploča tvrde kamene vune d=5cm, zvučne izolacije  $R_w>60dB$
- 6-komorna PVC fasadna stolarija sa ALU roletnama sa PUR ispunom, LOW-E staklopaket (4+16+4mm) sa mekim filmom, RAL montaža
- klizna senila na jugoistočnim balkonima ka reci
- podno grejanje na termo-zvučnim izolacionim pločama stirodura d=3cm sa podnom oblogom od prvoklasne keramike, opcija dvoslojnog parketa
- sigurnosna čelik/MDF ulazna vrata sa termo-zvučnom izolacijom, sobna MDF vrata, renomirana kupatilska oprema i sanitarije
- pristup i održavanje instalacionih kanala, vertikala, ventila iz zajedničkog hodnika
- video nadzor objekta i dvorišta (DVR), kontrola kolskog pristupa (čitač), interfon (TCS), tih el. lift
- spoljašnja i unutrašnja hidrantska mreža
- opcija stanarske ostave / biciklane u suterenu

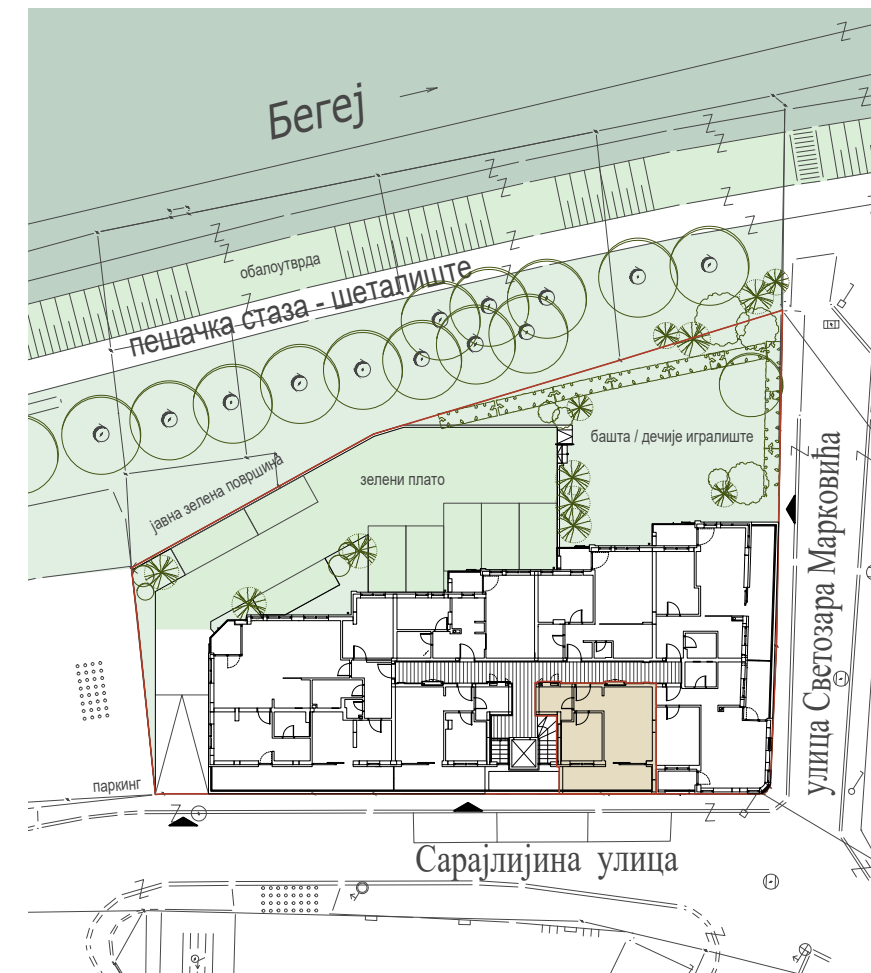


R=1:50 @ A3

**Napomena:**

\* Svi navedeni podaci, materijali, crtež, dimenzije i površine prostorija stana, su okvirni. Navedena ukupna neto površina stana je projektantska.

Projektant: Stevan Šušak, dipl.inž.arh.  
"Arhitekt", Zrenjanin



СТАМБЕНИ ВИШЕПОРОДИЧНИ ОБЈЕКАТ  
Su+Vp+2+Ps  
ul. Sarajlijska, Zrenjanin

**POVUČENI SPRAT**

<b>STAN 25 - JEDNOIPOSOBAN</b>		
#	prostorija	P (m <sup>2</sup> )
1	predsoblje	3.13
2	kupatilo	4.00
3	soba	8.09
4	dn. boravak, trpez., kuhinja, rad	15.68
5	terasa	9.17
ukupna neto površina		<b>40.07</b>

