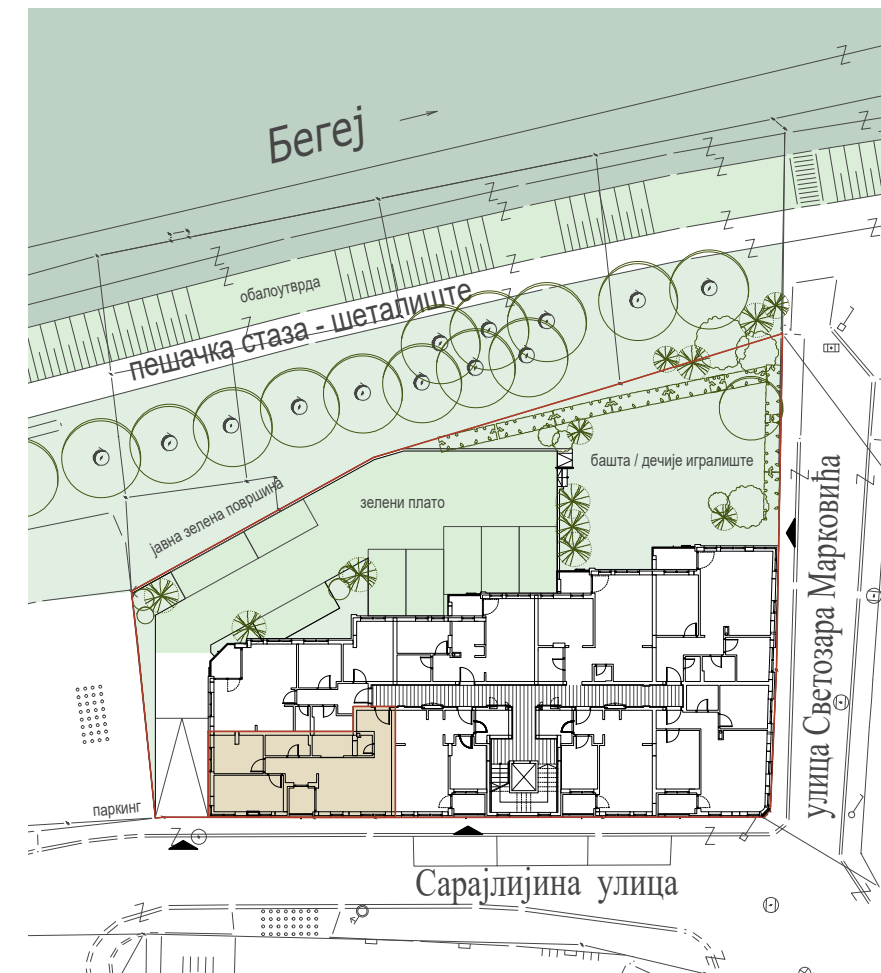
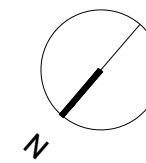


SPECIFIČNOSTI LOKACIJE I STANOVA:

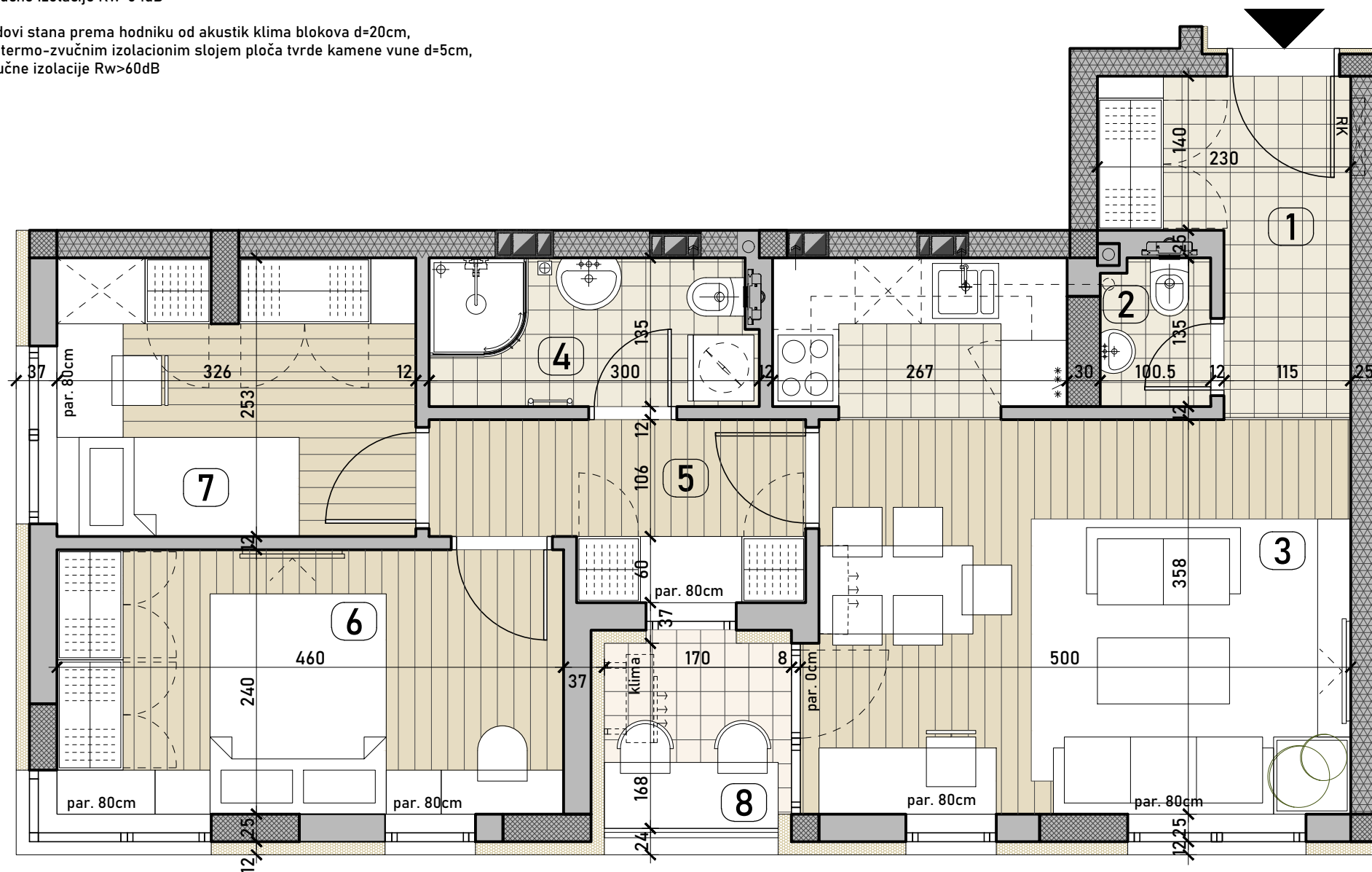
- atraktivna lokacija u centru grada uz zeleni pojas Begeja povoljne orijentacije jugoistok-severozapad
- privatna osunčana bašta sa dečijim igralištem
- 23 parking mesta: 15 GM u garaži i 8 PM u dvorištu
- jednostrano, dvostrano, i trostrano orijentisani stanovi male dubine 4-7m, uz dobru osunčanost/prirodnu osvetljenost i ventilaciju, sa vizurama ka reci i centralnim ulicama
- jednostavna adaptabilnost i fleksibilnost stanova
- optimizovan prostor stana za odlaganje (garderoberi, plakari, ostave, vitrine, kuh. elementi,...), kao i prostor za rad
- fasadni zidovi od keramičkog klima bloka d=25cm, sa termoizolacijom u kombinaciji ploča grafitnog EPS-a d=10cm, i EPS-a i kamene vune d=12cm
- zidovi stana prema susedu od akustik klima blokova d=25cm, zvučne izolacije Rw=54dB
- zidovi stana prema hodniku od akustik klima blokova d=20cm, sa termo-zvučnim izolacionim slojem ploča tvrde kamene vune d=5cm, zvučne izolacije Rw>60dB

- 6-komorna PVC fasadna stolarija sa ALU roletnama sa PUR ispunom, LOW-E staklopaket (4+16+4mm) sa mekim filmom, RAL montaža
- klizna senila na jugoistočnim balkonima ka reci
- podno grejanje na termo-zvučnim izolacionim pločama stirodura d=3cm sa podnom oblogom od prvoklasne keramike, opcija dvoslojnog parketa
- sigurnosna čelik/MDF ulazna vrata sa termo-zvučnom izolacijom, sobna MDF vrata, renomirana kupatilska oprema i sanitarije
- pristup i održavanje instalacionih kanala, vertikalna, ventila iz zajedničkog hodnika
- video nadzor objekta i dvorišta (DVR), kontrola kolskog pristupa (čitač), interfon (TCS), tih el. lift
- spoljašnja i unutrašnja hidrantska mreža
- opcija stanarske ostave / biciklane u suterenu



STAMBENI VIŠEPORODIČNI OBJEKAT
Su+Vp+2+Ps
ul. Sarajlijska, Zrenjanin

Stan 15



1. SPRAT

STAN 15 - DVOIPOSOBAN		
#	prostorija	P (m ²)
1	predsoblje	5.20
2	toalet	1.32
3	dn. boravak, trpez., kuhinja, rad	21.08
4	kupatilo	3.96
5	degažman	5.00
6	soba	11.04
7	soba	8.10
8	lođa	2.86
ukupna neto površina		58.56

Napomena:

* Svi navedeni podaci, materijali, crtež, dimenzije i površine prostorija stana, su okvirni. Navedena ukupna neto površina stana je projektantska.

Projektant: Stevan Šušak, dipl.inž.arh.
"Arhtelier", Zrenjanin

