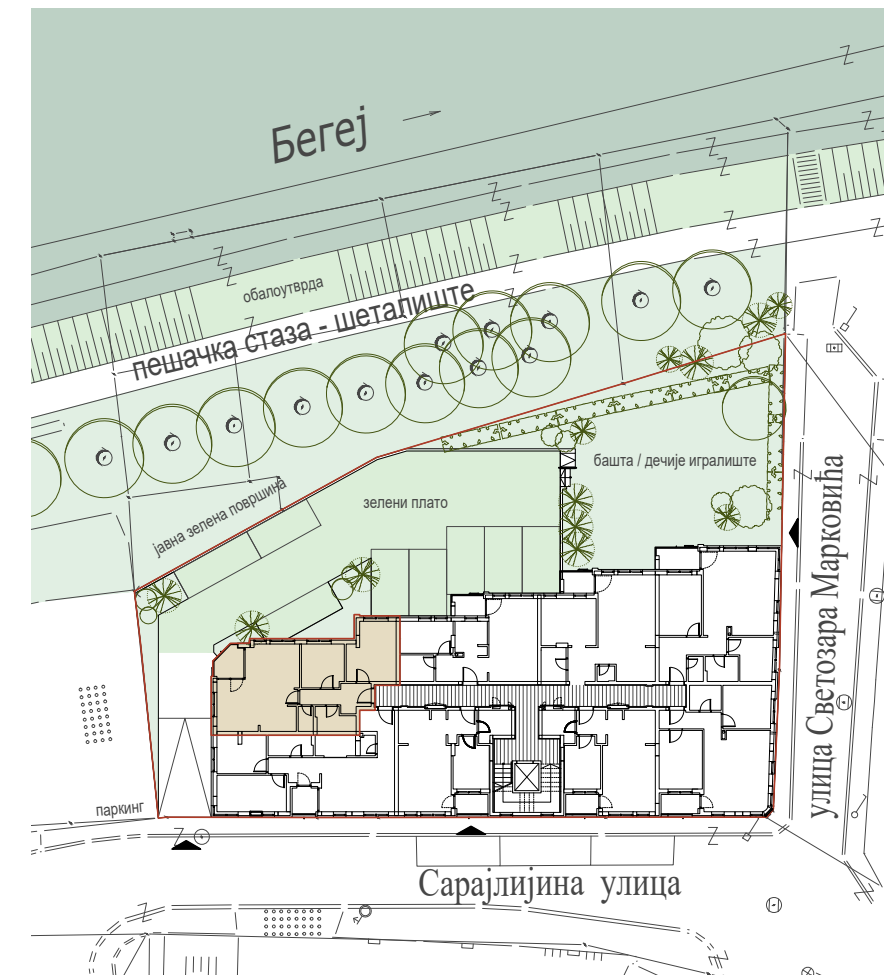
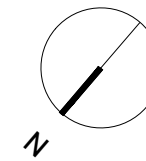
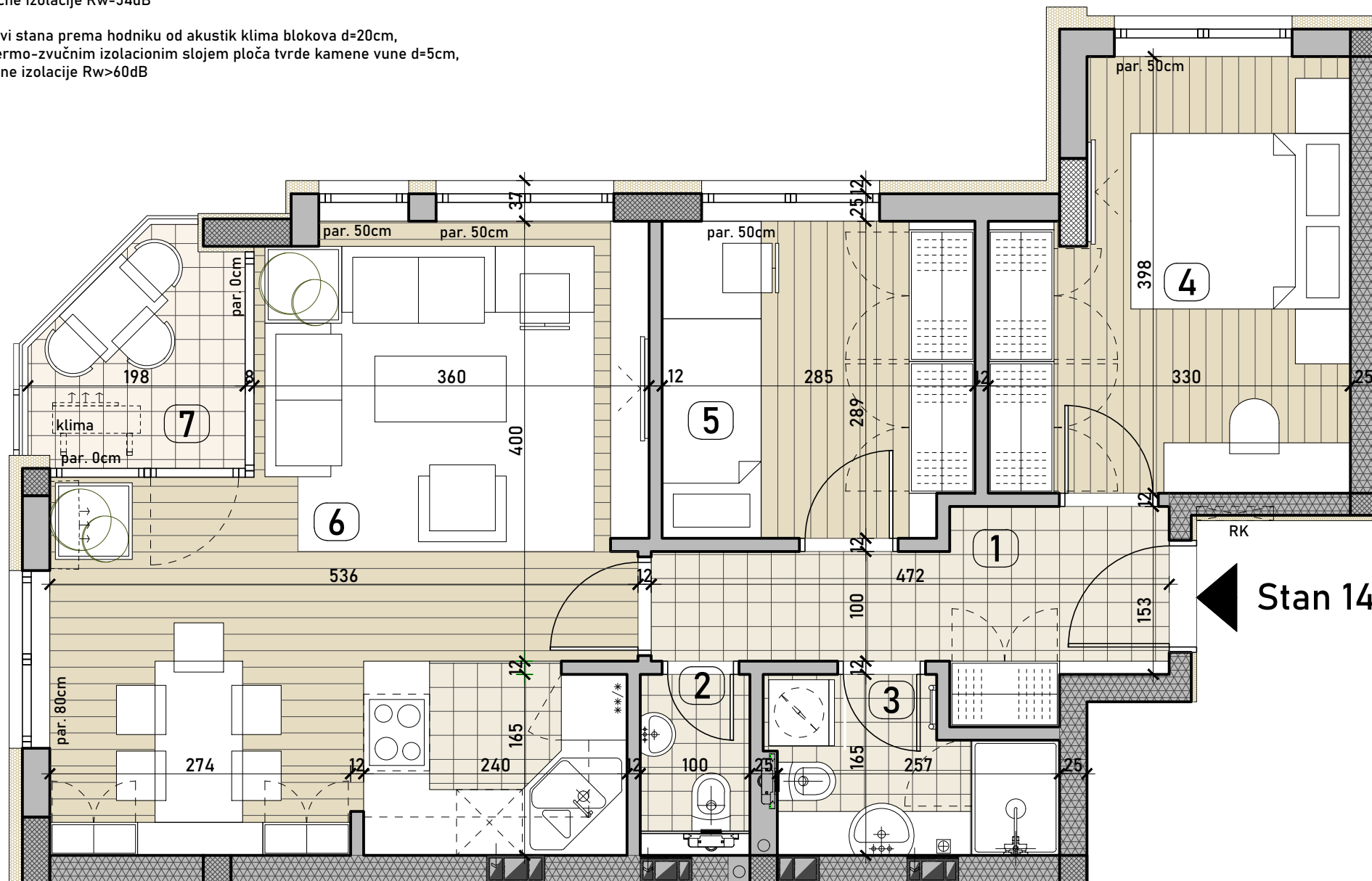


SPECIFIČNOSTI LOKACIJE I STANOVA:

- atraktivna lokacija u centru grada uz zeleni pojas Begeja povoljne orijentacije jugoistok-severozapad
- privatna osunčana bašta sa dečijim igralištem
- 23 parking mesta: 15 GM u garaži i 8 PM u dvorištu
- jednostrano, dvostrano, i trostrano orijentisani stanovi male dubine 4-7m, uz dobru osunčanost/prirodnu osvetljenost i ventilaciju, sa vizurama ka reci i centralnim ulicama
- jednostavna adaptabilnost i fleksibilnost stanova
- optimizovan prostor stana za odlaganje (garderoberi, plakari, ostave, vitrine, kuh. elementi,...), kao i prostor za rad
- fasadni zidovi od keramičkog klima bloka d=25cm, sa termoizolacijom u kombinaciji ploča grafitnog EPS-a d=10cm, i EPS-a i kamene vune d=12cm
- zidovi stana prema susedu od akustik klima blokova d=25cm, zvučne izolacije $R_w=54dB$
- zidovi stana prema hodniku od akustik klima blokova d=20cm, sa termo-zvučnim izolacionim slojem ploča tvrde kamene vune d=5cm, zvučne izolacije $R_w>60dB$
- 6-komorna PVC fasadna stolarija sa ALU roletnama sa PUR ispunom, LOW-E staklopaket (4+16+4mm) sa mekim filmom, RAL montaža
- klizna senila na jugoistočnim balkonima ka reci
- podno grejanje na termo-zvučnim izolacionim pločama stirodura d=3cm sa podnom oblogom od prvoklasne keramike, opcija dvoslojnog parketa
- sigurnosna čelik/MDF ulazna vrata sa termo-zvučnom izolacijom, sobna MDF vrata, renomirana kupatilska oprema i sanitarije
- pristup i održavanje instalacionih kanala, vertikalna, ventila iz zajedničkog hodnika
- video nadzor objekta i dvorišta (DVR), kontrola kolskog pristupa (čitač), interfon (TCS), tih el. lift
- spoljašnja i unutrašnja hidrantska mreža
- opcija stanarske ostave / biciklane u suterenu



STAMBENI VIŠEPORODIČNI OBJEKAT
Su+Vp+2+Ps
ul. Sarajlijina, Zrenjanin



Stan 14

1. SPRAT

STAN 14 - DVOIPOSOBAN

#	prostorija	P (m ²)
1	predsoblje	6.74
2	toalet	1.43
3	kupatilo	3.66
4	soba	11.73
5	soba	8.09
6	dn. boravak, trpez., kuhinja, rad	26.47
7	balkon	3.64
ukupna neto površina		61.76

Napomena:

* Svi navedeni podaci, materijali, crtež, dimenzije i površine prostorija stana, su okvirni. Navedena ukupna neto površina stana je projektantska.

Projektant: Stevan Šušak, dipl.inž.arh.
"Arhtelier", Zrenjanin

BMT LUX
INVEST

ul. Rade Končara 14A, Zrenjanin / bmtluxinvest@gmail.com / www.bmtluxinvest.com / +381.63.776.95.37